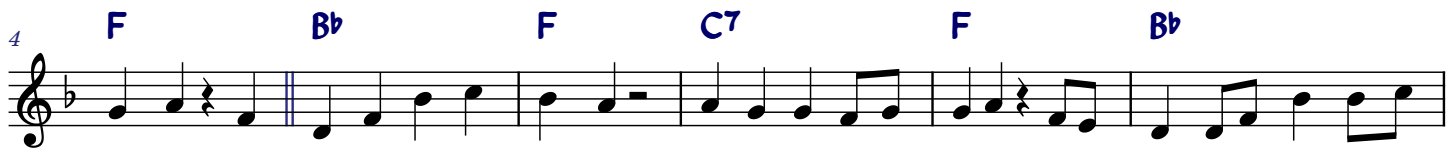


# JUŻ BLISKO KOŁĘDA



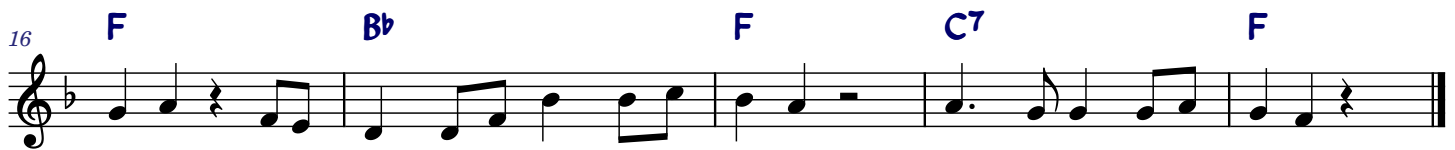
Gdy w po - ko - ju wy-ro - śnie cho - in - ka, łań-cu - szka - mi, bomb-ka - mi za -  
Gdy o - pła - tek już le - ży na sto-le, Pier-wsza gwia - zdka za - bły - śnie na  
Gdy u - pie - ką się słod - kie ma - ko - wce I głos dzwo - nka zda - le - ka za -



świe-ci. To zna-czy, że już Świę-ta, że już bli - sko ko - lę-da, że Mi - ko - łąj przy-je - dzie do  
nie - bie.  
wo - ła.



dzie-ci. Hej ko-lę - da, ko - lę-da. To zna - czy, że już Świę-ta, że już bli - sko ko -



lę - da, że Mi - ko - łąj przy-je - dzie do dzie-ci. Hej ko-lę - da, ko - lę - da.

